



جمهوری اسلامی ایران

وزارت تعاون، کار و رفاه اجتماعی

اداره کل تعاون، کار و رفاه اجتماعی استان خوزستان

نام خدمت: صدور مجوز کاریابی ها

واحد: حوزه اشتغال، واحد نظارت بر کاریابی ها

شرح کار: طبق آئین نامه کاریابی ها، کلیه درخواستهای تأسیس کاریابی در کمیته ای بنام "کمیته ماده ۹ آئین نامه" کاریابی ها با حضور نمایندگان اداره کل تعاون، کار و رفاه اجتماعی - اداره کل آموزش فنی و حرفه ای - سازمان صنعت، معدن و تجارت - مدیرکل هماهنگی امور اقتصادی استانداری و انجمن صنفی کاریابی های استان بررسی و در صورت داشتن شرایط لازم و تأیید کمیته ماده ۹، به واحد نظارت بر کاریابی ارجاع داده می شود. واحد نظارت بر کاریابی نیز نسبت به صدور مجوز با تأیید و امضای مدیرکل اقدام می کند.

مراحل اجرایی چگونگی ارائه و پیگیری درخواست تشکیل کاریابی :

۱- ارائه درخواست تشکیل کاریابی از سوی متقاضی به اداره کل تعاون، کار و رفاه اجتماعی

۲- بررسی درخواست اولیه توسط واحد نظارت بر کاریابی ها

۳- در صورت دارا بودن شرایط و تأیید درخواست، پرونده متقاضی تکمیل و در جلسه هیئت ماده ۹ مطرح می گردد.

۴- در صورت تأیید پرونده در هیئت ماده ۹، متقاضی تشکیل کاریابی در آزمونی که توسط واحد نظارت بر کاریابی ها برگزار می شود، شرکت می کند.

۵- در این مرحله، در صورت کسب نمره قبولی در آزمون (بند ۴)، از متقاضی جهت شرکت در مصاحبه هیئت ماده ۹ دعوت بعمل می آید.

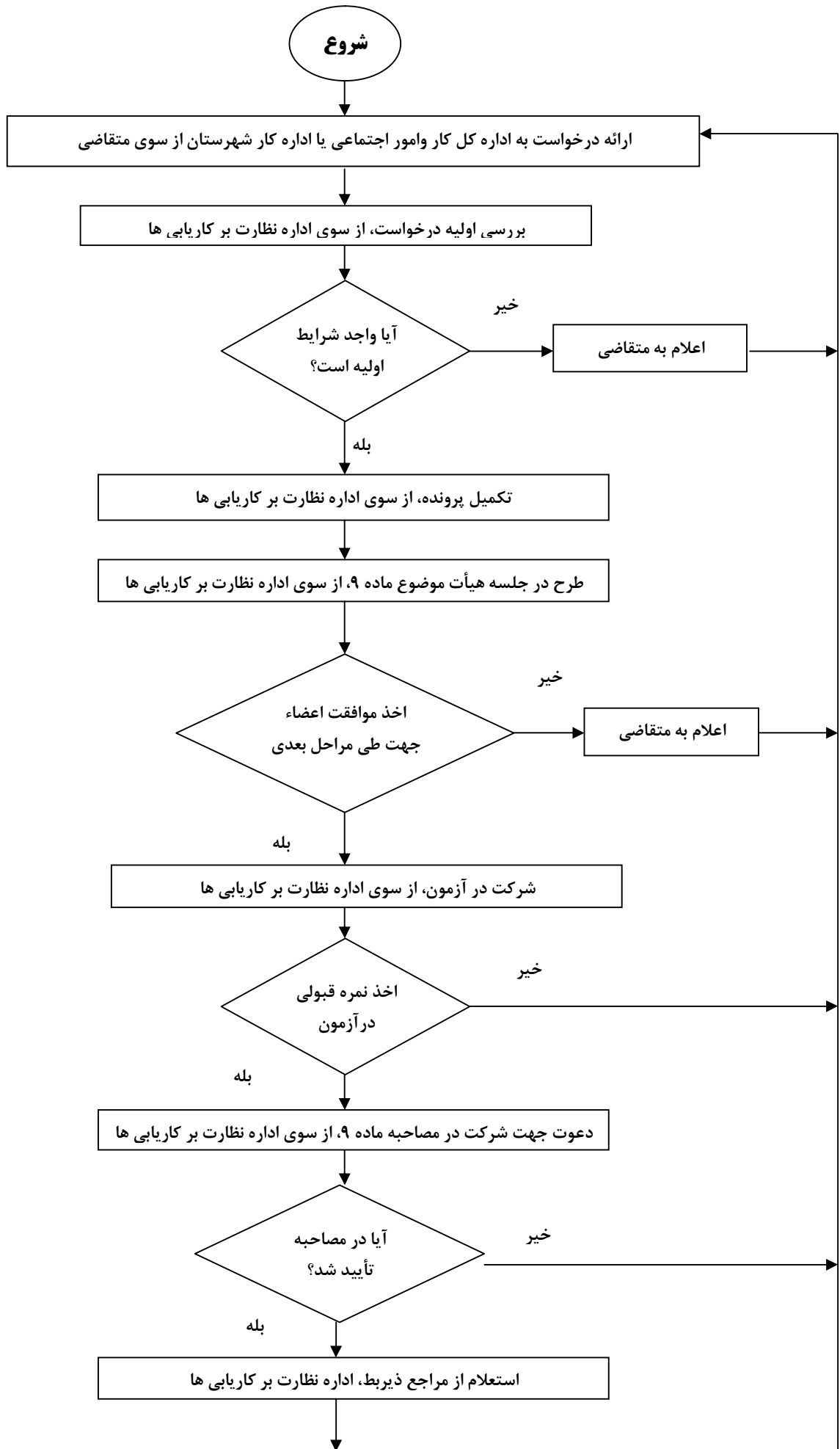
۶- پس از تأیید در مصاحبه ماده ۹ و استعلام از مراجع ذیربط توسط واحد نظارت بر کاریابی ها، موضوع به متقاضی جهت تعیین محل تشکیل کاریابی اعلام می گردد.

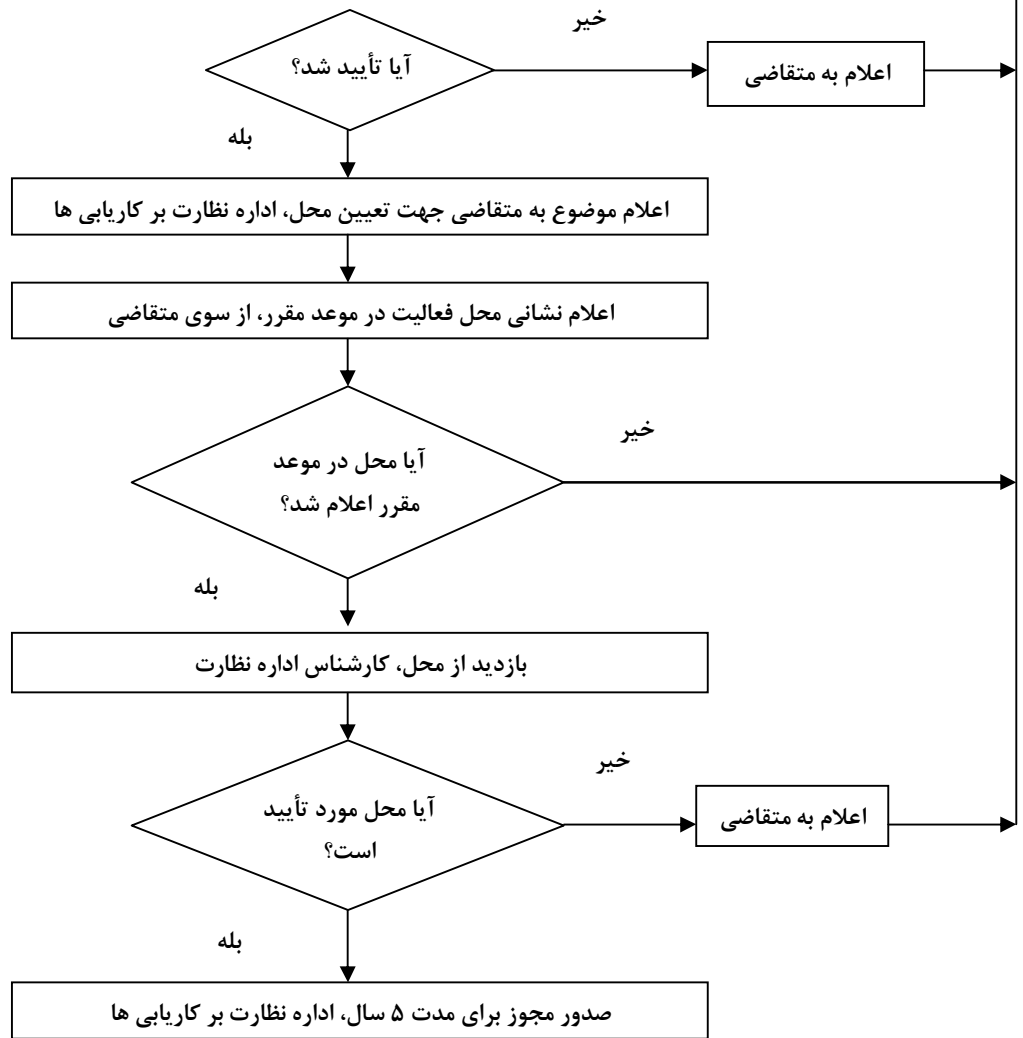
۷- پس از اعلام محل مورد نظر، کارشناس نظارت بر کاریابی ضمن بازدید از محل تشکیل کاریابی گزارش خود را اعلام نموده و در صورت تأیید محل، مجوز تشکیل کاریابی به مدت ۵ سال صادر می گردد.

مدارک مورد نیاز:

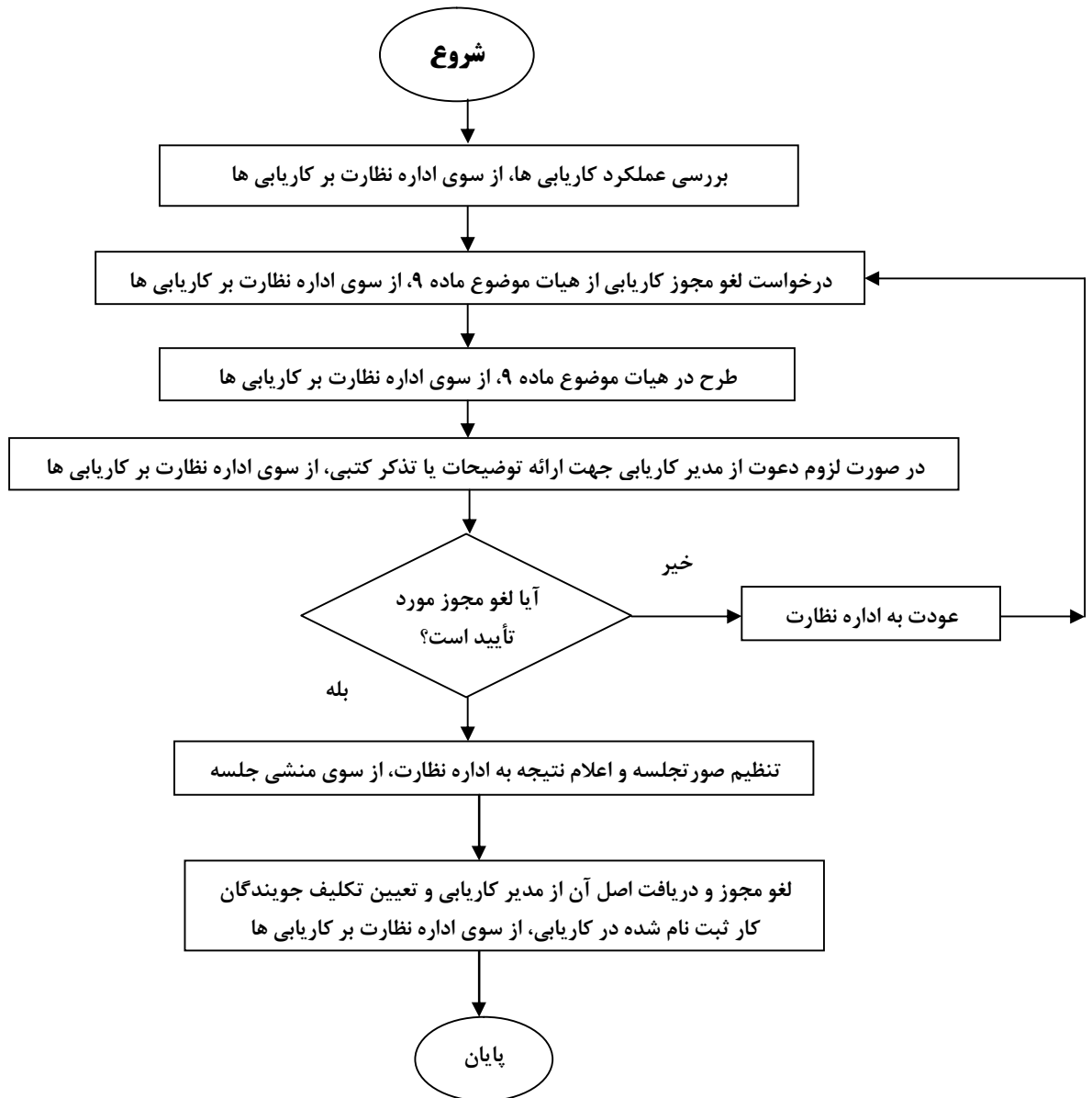
- تکمیل فرم پرسشنامه متقاضیان ایجاد کاریابی غیردولتی
- اصل و تصویر تمام صفحات شناسنامه
- اصل و تصویر کارت ملی
- دو قطعه عکس ۴*۳ رنگی
- اصل و تصویر آخرین مدرک تحصیلی
- اصل و تصویر کارت پایان خدمت (ویژه آقایان)

فلوچارت روش صدور مجوز کارایی های غیردولتی داخلی





روش لغو مجوز کاربایی ها غیردولتی (داخلی)



پرسشنامه متقاضیان ایجاد کارآیابی غیر دولتی داخلی

۱- نام و نام خانوادگی :

۲- تاریخ تولد:

محل صدور:

نام پدر:

۳- شماره شناسنامه:

کارت پایان خدمت

۴- وضعیت نظام وظیفه : معافیت دائم

۵- وضعیت تأهل: متأهل مجرد

۶- دین

۷- وضعیت اینثارگری: آزاده جانباز رزمنده خانواده شهید

۸- آخرین مدرک تحصیلی: رشته تحصیلی: دانشگاه محل تحصیل:

۹- متقاضی تأسیس کارآیابی غیردولتی در قالب (۱) شخصیت حقیقی (۲) حقوقی

(در صورت حقوقی بودن، نام مؤسسه یا شرکت ذکر شود):

۱۰- متقاضی ایجاد کارآیابی غیردولتی در استان :

شهرستان:

۱۱- وضعیت شغلی:

نام محل خدمت	نوع شغل		عنوان شغل و سمت فعلی
	آزاد	دولتی	

۱۲- مشاغل قبلی:

ردیف	عنوان شغل و سمت	نام و محل خدمت	تاریخ شروع	تاریخ پایان

۱۳- با توجه به اینکه کسب مهارت های شغلی و ارتقای آن می تواند فرد را در یافتن شغل مناسب یاری کند لطفاً درباره وضعیت آموزشی مراکز فنی و حرفه ای موجود در استان و مهارت های مورد نیاز بازار کار منطقه مورد نظر توضیح دهید؟

۱۴- تجارب و توانائی ها و نقاط قوت خود را در زمینه کاریابی شرح دهید و چنانچه تجربه عملی در زمینه کاریابی داشته اید، روش عملیاتی خود را توضیح دهید؟

۱۵- با توجه به محدود بودن فرصت های شغلی تمام وقت، نظر خود را درباره نقش مراکز کاریابی در ایجاد و توسعه مشاغل موقت بیان کنید؟

۱۶- میزان آشنایی شما با آئین نامه اجرایی دفاتر مشاوره شغلی و کاریابی های غیردولتی چقدر می باشد؟

۱۷- چه برنامه و راهکارهایی برای ارتباط با کارفرمایان به منظور اخذ فرصت های شغلی در نظر دارید؟

۱۸- ضمن بیان ضرورت ایجاد مراکز کاریابی غیردولتی، چند مورد از وظایف کاریابی غیردولتی داخلی را ذکر کنید؟

۱۹- به نظر شما یک بنگاه کاریابی باید توانایی ارائه چه نوع خدمات مشاوره ای به جویندگان کار جهت هدایت آنان به شغل مناسبشان را داشته باشد؟

۲۰- به نظر شما در منطقه مورد نظر، در چه زمینه ای شغلی میتوان افراد را به صورت خود اشتغالی به کار گمارد؟

۲۱- با توجه به نقش افراد کارآفرین در ایجاد مشاغل جدید، چه راهکارهایی برای شناسایی، جذب و حمایت از این افراد پیشنهاد میکنید؟

۲۲- ضمن برآورد میزان سرمایه مورد نیاز برای راه اندازی یک بنگاه کارایی با حداقل امکانات در منطقه مورد نظر، میزان سرمایه گذاری شما در آغاز فعالیت چقدر است؟

۲۳- اشتغال به امر کارایی شغل اول شما خواهد بود یا دوم؟

۲۴- از زمان شروع به کار تا ۶ ماه بعد از آن چه تعداد به کار گمارده خواهید داشت؟

نشانی محل سکونت و تلفن تماس:

لازم است متقاضی به همراه این پرسشنامه مدارک مشروحه ذیل را به اداره کل تعاون، کار و امور اجتماعی استان مربوطه تحویل نماید.

* تصویر صفحات اول و دوم شناسنامه

* تصویر آخرین مدک تحصیلی

* تصویر کارت پایان خدمت یا معافیت دائم

* تصویر اساسنامه و آگهی ثبت شرکت برای متقاضی دارای شخصیت حقوقی